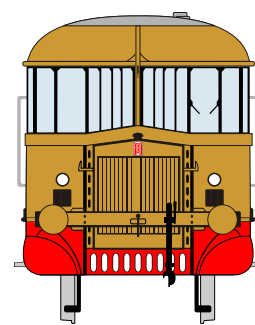


Comune di San Benedetto Po



Amici della Ferrovia Suzzara-Ferrara

Con la collaborazione del Circolo Hobbystico

Corti, Bonifiche e Ferrovie

“Segni d'arte nell'ambiente rurale dell'Oltrepo”

“La sconfitta della palude”

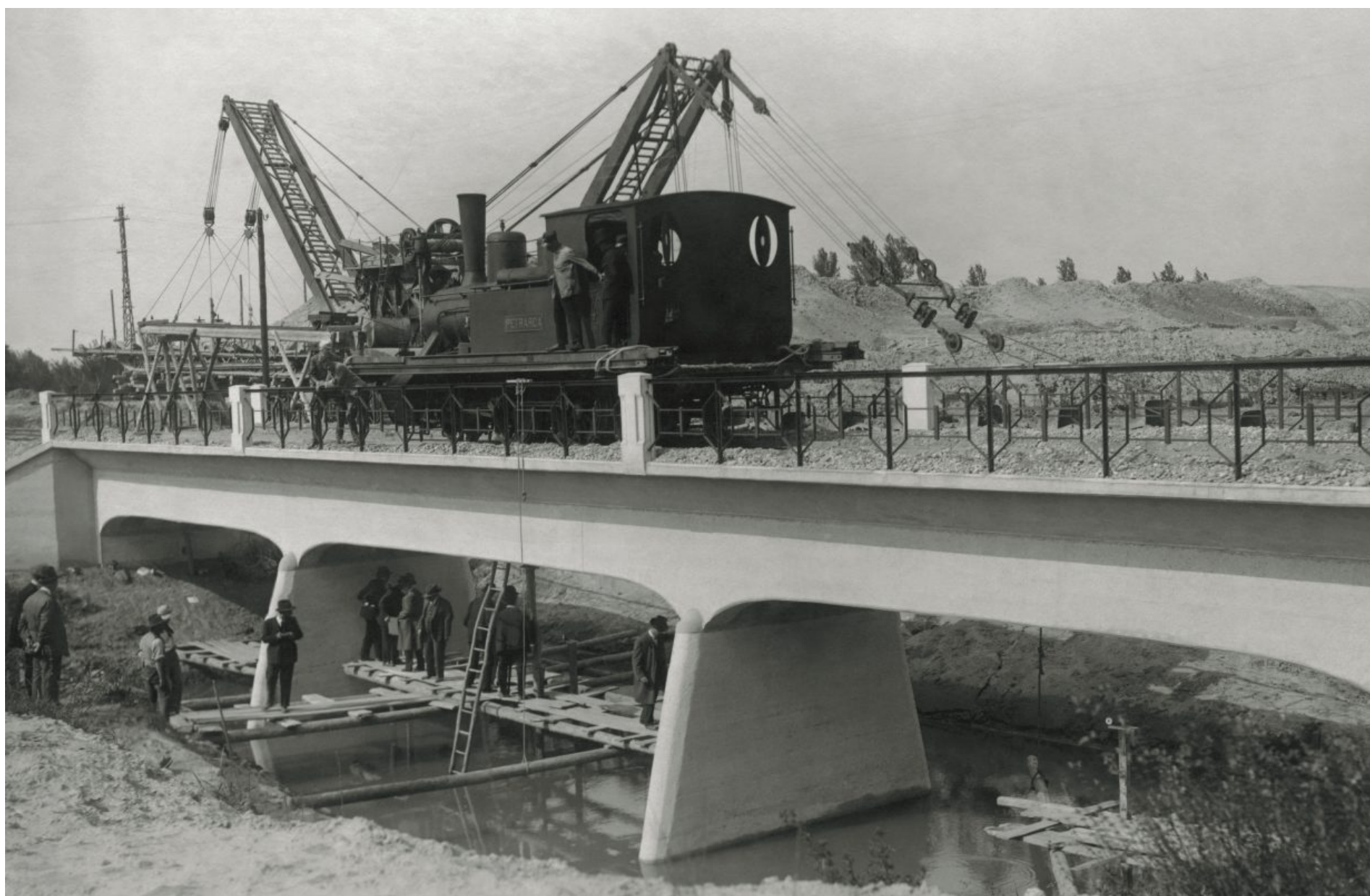
“Volti, case e lavoro nella Pianura”

Inaugurazione: Sabato 8 Dicembre 2007 - Ore: 11,00

Ex Infermeria Monastica di San Benedetto Po (MN): dall'8 Dicembre 2007 al 27 Gennaio 2008

Apertura: Sabato, Domenica e Festivi dalle ore 9 alle 12.30 e dalle ore 15 alle 18.30 - **Entrata libera**

Contatti: A. Terzi (339-628-9208) - R. Santini (335-789-2393) - V. Devincenzi (333-267-8305)



Ponte di Bonifica Nuova, San Benedetto Po (Collezione M. Sacchi, Montichiari)



Fondazione Internazionale di Ricerca in Medicina Sperimentale (FIRMS) - Onlus